

GUÍA DE RECICLAJE



ACOPIO Y FORMATO DE ENTREGA DE RESIDUOS RECICLABLES PARA EL RETIRO DOMICILIARIO CASA PARTICULAR

ESTIMADOS AMIG@S RECICLADOR@S

La segregación en origen es fundamental para maximizar la capacidad de acopio y volumen para traslado de residuos; evitar la contaminación y malos olores de elementos reciclables; al mismo tiempo cumplir el formato de entrega nos ayuda a facilitar su recepción y valorización en empresas recuperadoras.

Téngase presente:

- 1.- Disponga residuos LIMPIOS, sin restos de alimentos, aceites, grasas o restos líquidos en general, enjuague con un poco de agua.
- 2.- No introduzca y/o retire papeles, bombillas, envoltorios, colillas de cigarrillo o cualquier otro material en botellas, cajas, empaques y latas de aluminio.
- 3.- Siempre retirar y disponer separadamente tapas metálicas, plásticas y corchos.
- 4.- Acopie los residuos a granel y en forma separada, **NUNCA** al armar paquetes.
- 5.- REDUZCA el volumen de los residuos, siempre desarme envases de cartón como cajas de cereal, licores, alimentos; cajas de pizza; cajas de calzado; empaques de juguetes, electrodomésticos y muebles;

Retire o corte cintas adhesivas y desarme cajas de cartón corrugado.

Aplaste latas de aluminio y botellas plásticas, en especial envases y bidones de agua mineral, jugos o bebidas.

Desarme envases de tetrapak, abra sus pliegues y deje el envase plano.

- 6.- Botellas plásticas de bebidas, jugos, agua mineral, limpiadores y artículos de aseo siempre se debe retirar las etiquetas plásticas y tapas. Esto porque las empresas recuperadoras **sólo reciben** este material bajo esta condición. Particular atención con las etiquetas termo contraíbles como las usadas en botellas de bebidas isotónicas, envases de yogurt (litro) y algunos jugos.



GUÍA DE RECICLAJE



ACOPIO Y FORMATO DE ENTREGA DE RESIDUOS RECICLABLES PARA EL RETIRO DOMICILIARIO CASA PARTICULAR

7.- Entregue sólo los RESIDUOS RECICLABLES descritos en la siguiente sección de este documento.

¿QUÉ RESIDUOS RETIRAMOS PARA RECICLAJE?

Aluminio:

Latas para bebidas, jugos o cerveza.



Formato de entrega:

Siempre aplastadas, sabias que puedes reducir hasta 8 veces su volumen.

Aplastar con el pie, sobre una superficie antideslizante o compactador manual, nunca con las manos puedes sufrir un corte.

Sin restos líquidos, dale un pequeño enjuague o déjalas escurrir en el lavaplatos por unos minutos. Evita introducir basuras y colillas de cigarrillos.



GUÍA DE RECICLAJE



ACOPIO Y FORMATO DE ENTREGA DE RESIDUOS RECICLABLES PARA EL RETIRO DOMICILIARIO CASA PARTICULAR

Chatarras y Fierros:

Tarros para café y conservas. Tapas metálicas de jugos boca ancha y frascos.

Despunte de fierros y estructuras metálicas en general. Electrodomésticos metálicos como microondas y lavadoras. Aerosoles vacíos en general.



Formato de entrega:

Limpios, sin restos de alimentos, líquidos o grasas. Dar siempre un pequeño enjuague.

Envases de Cartón para Bebidas (Tetrapak):

Envases para bebidas, jugos, alimentos, leche y licores.



Formato de entrega:

Siempre desarmar la caja, abre las puntas.

Para dar un pequeño enjuague para limpiarlos te recomendamos abrir la parte superior con una tijera o cuchillo. Luego déjalas escurrir en el lavaplatos o secador de platos por unos minutos.

Retirar bombillas y tapas plásticas.



GUÍA DE RECICLAJE



ACOPIO Y FORMATO DE ENTREGA DE RESIDUOS RECICLABLES PARA EL RETIRO DOMICILIARIO CASA PARTICULAR

Papel:

Diarios, Revistas, Hojas Impresas, Fotocopias y Hojas de Cuaderno.



Formato de entrega:

Apilar en forma separada diarios, revistas y hojas impresas.

Siempre estirados, evitar armar paquetes o hacer pelotas de papel.

Sólo en el caso de hojas blancas trituradas entregar en una bolsa plástica en forma separada.

No disponer papeles pequeños, sobres, hojas picadas o despuntes; hojas con tempera, pegamentos u otros elementos contaminantes. Cuadernos sin tapa ni espirales.



GUÍA DE RECICLAJE



ACOPIO Y FORMATO DE ENTREGA DE RESIDUOS RECICLABLES PARA EL RETIRO DOMICILIARIO CASA PARTICULAR

Cartón:

Envases de cartón liso como cajas de cereal, empaques de licores y cervezas, entre otros

Cartulinas, cartón piedra.

Cajas de cartón corrugado, empaques de productos.



Formato de entrega:

Siempre desarma la caja, usa un cuchillo o tijera, revisa sus uniones, por lo general son muy fáciles de despegar. Con una punta puedes romper fácilmente cintas adhesivas para desarmarlas.

No se reciben envases plastificados como de productos congelados o detergente en polvo. Tampoco cajas de huevo y embalajes similares.

Revisa que los envases no contengan sobres, restos de comida, cereales o restos de embalajes.



GUÍA DE RECICLAJE



ACOPIO Y FORMATO DE ENTREGA DE RESIDUOS RECICLABLES PARA EL RETIRO DOMICILIARIO CASA PARTICULAR

Botellas de Plástico PET 1:

Sólo botellas plásticas transparentes y de color para bebidas, jugo y agua mineral. Identificados como PET 1.



Formato de entrega:

Sin restos líquidos u otros materiales en su interior. No se reciben ecoladrillos.

Retirar las tapas, disponer en forma separada, plástico específico PP5.

Siempre aplastadas, en especial, botellas mayores a 1,5 litros y bidones de agua.

Retirar etiquetas plásticas, se recomienda usar cuchillo o tijera para esta labor. Nota, es más fácil hacerlo una vez aplastada la botella.

NO SE RECIBEN otros envases PET 1 como botellas de detergente, aceites, vinagre, empaques de pastelería, comida rápida, vasos plásticos y similares.



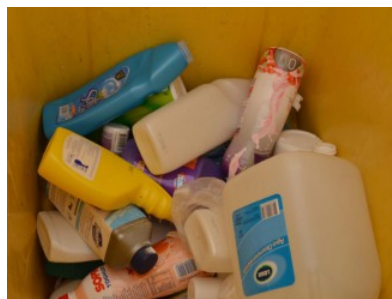
GUÍA DE RECICLAJE



ACOPIO Y FORMATO DE ENTREGA DE RESIDUOS RECICLABLES PARA EL RETIRO DOMICILIARIO CASA PARTICULAR

Botellas y envases de Plástico PEAD 2:

Botellas duras para detergentes, limpiadores, shampoo, leche y yogurt de 1 litro, entre otros. Identificados como PEAD 2.



Formato de entrega:

Sin restos líquidos u otros materiales en su interior. Especial cuidado con restos de detergente, cloro, limpiadores, shampoo, jabón y similares.

Retirar las tapas, disponer en forma separada, plástico específico PP5.

Retirar etiquetas plásticas, especialmente envases para yogurt y leche de 1 litro, limpiadores, cloro.



GUÍA DE RECICLAJE



ACOPIO Y FORMATO DE ENTREGA DE RESIDUOS RECICLABLES PARA EL RETIRO DOMICILIARIO CASA PARTICULAR

Tapitas roscas plásticas para botellas y envases PP 5:

Tapitas roscas plásticas de envases y botellas.

Envases para alimentos y limpiadores identificados como PP5.

Este material es donado Corporación de Voluntarias de Oncología Infantil. Damas de Café.



Formato de entrega:

Envases PP5 sin restos líquidos, detergentes, limpiadores o alimentos. Te recomendamos dar un pequeño enjuague.

Se recomienda habilitar un pequeño contenedor o caja para juntar las tapitas, ejemplo cajas de zapatos o tarro de leche de 1 kilo.

SOLO tapitas plásticas, otras tapas metálicas de frascos, licores o jugos disponer como chatarra.



GUÍA DE RECICLAJE



ACOPIO Y FORMATO DE ENTREGA DE RESIDUOS RECICLABLES PARA EL RETIRO DOMICILIARIO CASA PARTICULAR

Botellas y frascos de vidrio.

Envases de vidrio utilizados para bebidas, jugos, licores y alimentos.



Formato de entrega:

SIN RESTOS LIQUIDOS!! o alimentos en su interior (mermeladas, grasas, vinagretas, entre otros).

Se recomienda dar un pequeño enjuague y dejar escurrir volteados en el lavaplatos por unos minutos antes de su acopio.

Importante, no mezclar con loza, cerámica, ventanas, espejos, vasos, frascos de perfume, estos materiales son contaminantes y deben ser tratados en forma separada.



GUÍA DE RECICLAJE



ACOPIO Y FORMATO DE ENTREGA DE RESIDUOS RECICLABLES PARA EL RETIRO DOMICILIARIO CASA PARTICULAR

¡¡ QUÉ RESIDUOS **NO** RETIRAMOS!!

A collage of images showing items that are not accepted for recycling: a clear plastic blender, a set of white ceramic plates and cups, and three plastic glasses in red, clear, and blue.	A collage of images showing liquid waste items: four bottles of cooking oil (one with sunflowers), a box of detergent, and a bottle of Firal liquid detergent.	A collage of images showing plastic packaging: a box of Alitas Barbecue, a box of Filetillos, and a purple egg carton.
<p>Loza, vasos, cerámicas.</p>	<p>Botellas plásticas de aceite de comida, detergentes líquidos.</p>	<p>Cartones y envases plastificados. Bandejas de huevo.</p>



GUÍA DE RECICLAJE



ACOPIO Y FORMATO DE ENTREGA DE RESIDUOS RECICLABLES PARA EL RETIRO DOMICILIARIO CASA PARTICULAR

¡¡ QUÉ RESIDUOS **NO** RETIRAMOS!!

 The image shows several clear glass perfume bottles of various shapes on a purple surface. Below them is a white-framed window with multiple panes and a tall, narrow mirror on a black stand.	 The top image shows a pile of crumpled plastic bags in various colors (blue, orange, white, yellow). The bottom image shows three individual plastic bags, one green, one blue, and one yellow, laid out flat.	 The top image shows a clear plastic container with a lid, possibly for dessert. The bottom image shows a carton of milk and a container of pastries or dessert.
<p>Botellas de perfumes Ventanas y espejos.</p>	<p>Bolsas plásticas</p>	<p>Envases de postres, lácteos, pastelería y similares</p>



GUÍA DE RECICLAJE



ACOPIO Y FORMATO DE ENTREGA DE RESIDUOS RECICLABLES PARA EL RETIRO DOMICILIARIO CASA PARTICULAR

¡¡ QUÉ RESIDUOS **NO** RETIRAMOS!!

		
		
<p>Plumavit, embalajes, envases y bandejas de alimentos y carnes.</p>	<p>Escombros, ropa vieja y residuos electrónicos.</p>	<p>Pilas y baterías</p>



GUÍA DE RECICLAJE



ACOPIO Y FORMATO DE ENTREGA DE RESIDUOS RECICLABLES PARA EL RETIRO DOMICILIARIO CASA PARTICULAR

¡¡QUÉ RESIDUOS **NO** RETIRAMOS!!

		
Residuos peligrosos, tubos fluorescentes, ampollitas de bajo consumo	Lubricantes.	Envoltorios de dulces o alimentos.

HopeChile Ltda es un servicio de retiro a domicilio de residuos reciclables, esto es papel, cartón, diarios, revistas, hojas impresas, botellas y envases plásticos, frascos y botellas de vidrio, envases de tetrapak, chatarra metálica (ferrosa y no ferrosa), latas de aluminio.

El material recolectado es dispuesto en los distintos Puntos Limpios de la Región Metropolitana o entregado directamente a empresas que lo utilizan como materia prima.

Si deseas más información escribe a contacto@hopechile.cl

